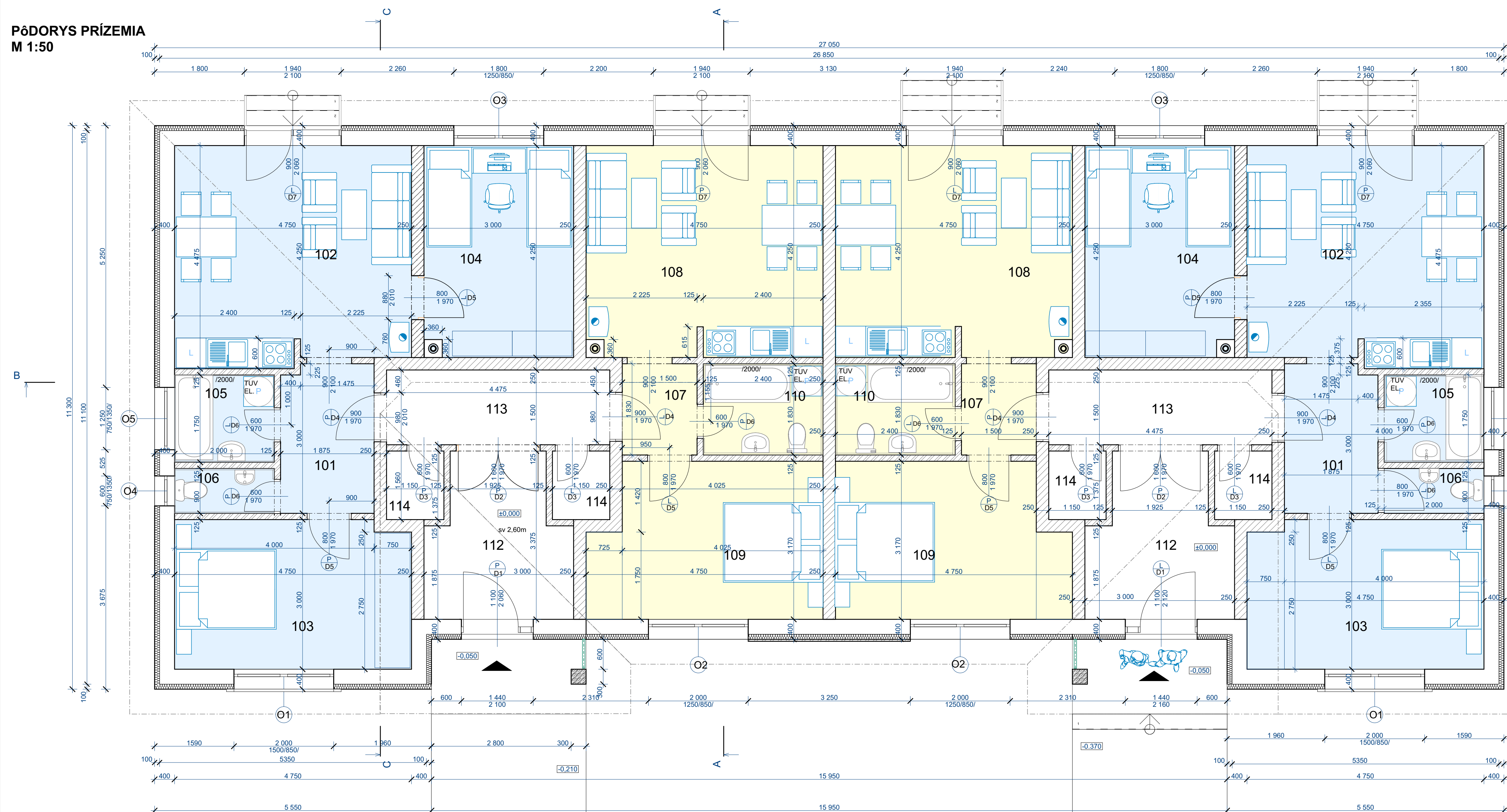


**PŇDORYS PRIZEMIA**  
**M 1:50**



**2x3-izbový byt 58,17m<sup>2</sup>**

ČM	ÚČEL MIESTNOSTI	PL/M <sup>2</sup>	POL	PODLAHA
101	CHODBA	5,53	P1	LAMINÁT
102	OBYT.HALA	20,68	P1	LAMINÁT
103	SPÁĽŇA	14,06	P1	LAMINÁT
104	DETSKÁ IZBA	12,60	P1	LAMINÁT
105	KÚPEĽNA	3,50	P2	KER.DL/ K.OBKĽ.2,0m
106	WC	1,80	P2	KER.DL/ K.OBKĽ.2,0m

**2x2-izbový byt 41,145m<sup>2</sup>**

ČM	ÚČEL MIESTNOSTI	PL/M <sup>2</sup>	POL	PODLAHA
107	CHODBA	2,745	P1	LAMINÁT
108	OBYT.HALA	19,98	P1	LAMINÁT
109	SPÁĽŇA	14,03	P1	LAMINÁT
110	KÚPEĽNA	4,39	P2	KER.DL/ K.OBKĽ.2,0m

priemerná plocha bytu 49,65m<sup>2</sup>

**2xSPOĽOČNÉ PRIESTORY**

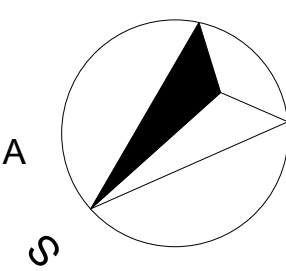
ČM	ÚČEL MIESTNOSTI	PL/M <sup>2</sup>	POL	PODLAHA
112	ZÁDVERIE	8,51	P2	KER.DL
113	CHODBA	6,71	P2	KER.DL
114	ZXKOMORA	1,58	P2	KER.DL

**POZNÁMKA:**  
KÚPENE A KOMORY VO VNÚTRÍ DISPOZÍCIE  
BUDÚ ODVETRANÉ CEZ STREŠNÚ KONŠTRUKCIU  
DVERE VCHODOVÉ A DVERE DO KOMŔR BUDÚ POZIARNE S ODOLNOSŤOU  
EW 30/D3

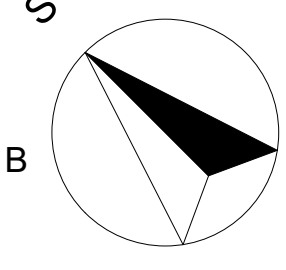
**LEGENDA MATERIÁLOV**

- OBVODOVÉ MURIVO POROBETÓNOVÉ SOLBET 300mm+100 mm EPS
- NOSNÉ MURIVO PROBETÓNOVÉ SOLBET 250mm
- POROBETÓNOVÉ PRIEČKOVÉ MURIVO
- POROBETÓNOVÉ MURIVO YTONG AKU 250mm
- KOMÍN SCHIEDEL ABSOLUT 360/360

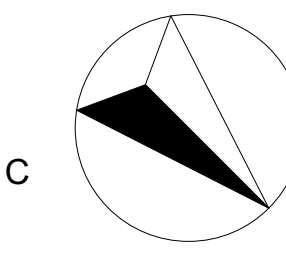
BYTOVÝ DOM "A"  
307,57  
ORIENTÁCIA OBJEKTU A  
PODLAHA= +0,000



BYTOVÝ DOM "B"  
308,16  
ORIENTÁCIA OBJEKTU B  
PODLAHA =+0,59



BYTOVÝ DOM "C"  
308,55  
ORIENTÁCIA OBJEKTU C  
PODLAHA =+0,980



ZODP.PROJEKTANT	Ing.arch.Iveta Kusendová		
VYPRACOVAL	Ing.arch.Iveta Kusendová		
MIESTNY URAD	Príbelce		
INVESTOR	F.A.A.C. Consulting s.r.o. Na Malý Diel 24.010 01, Žilina		
STAVBA	Bytové domy,	paré	zákazka
MIESTO	Obecné náj.byty 12BJ		
ČASŤ	Príbelce pč.102		stupeň
ARCHITEKTÚRA	PŇDORYS PRIZEMIA		PP-SP
			miskra
			1:50
			formát: A4
			dátum: 12.11.15
			č. výkresu: 4